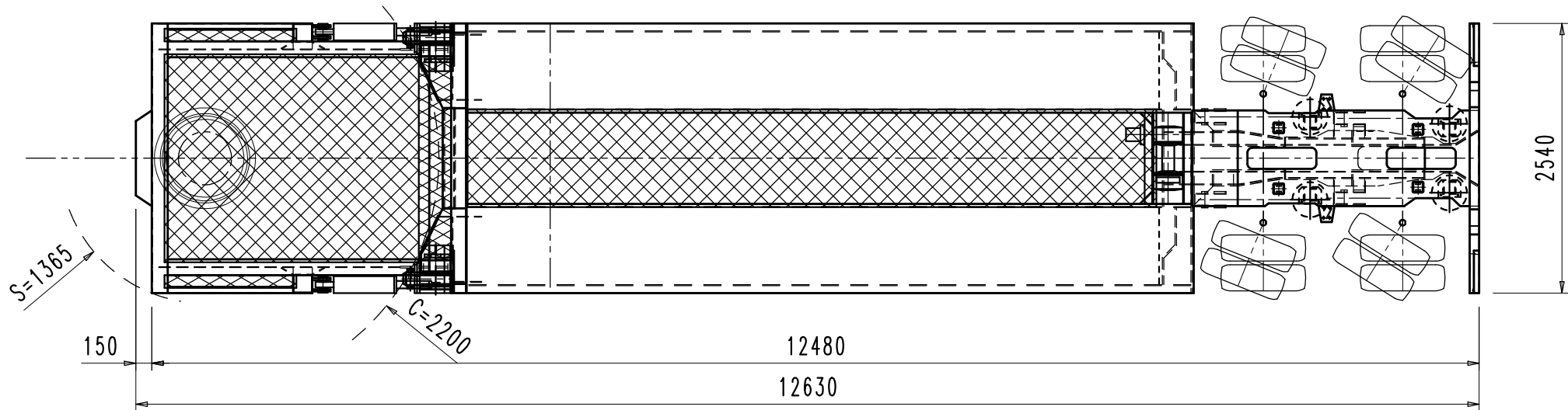

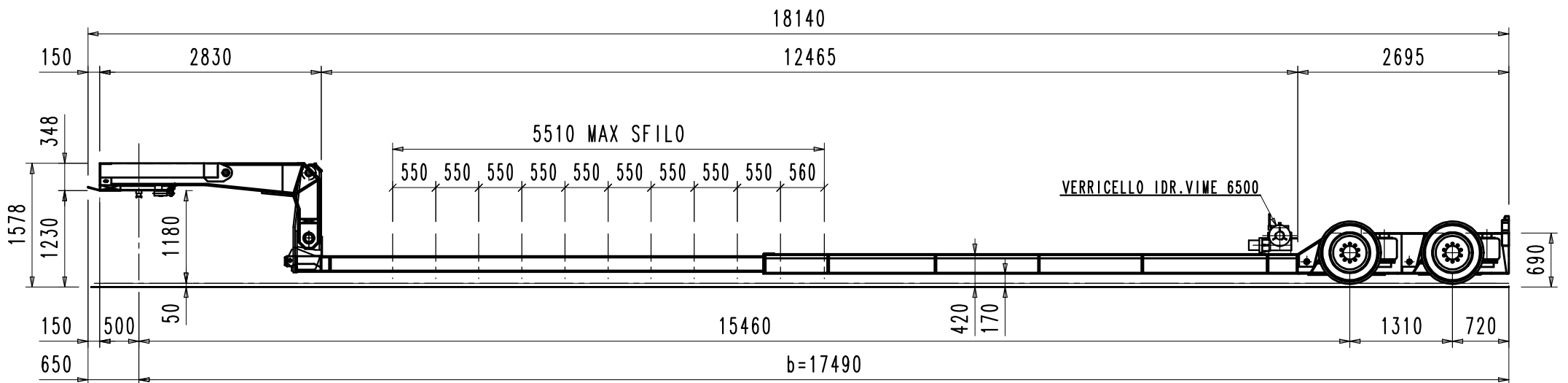


IL VEICOLO PUO' VIAGGIARE IN UNA SECONDA ALTEZZA DI MARCIA -50 mm

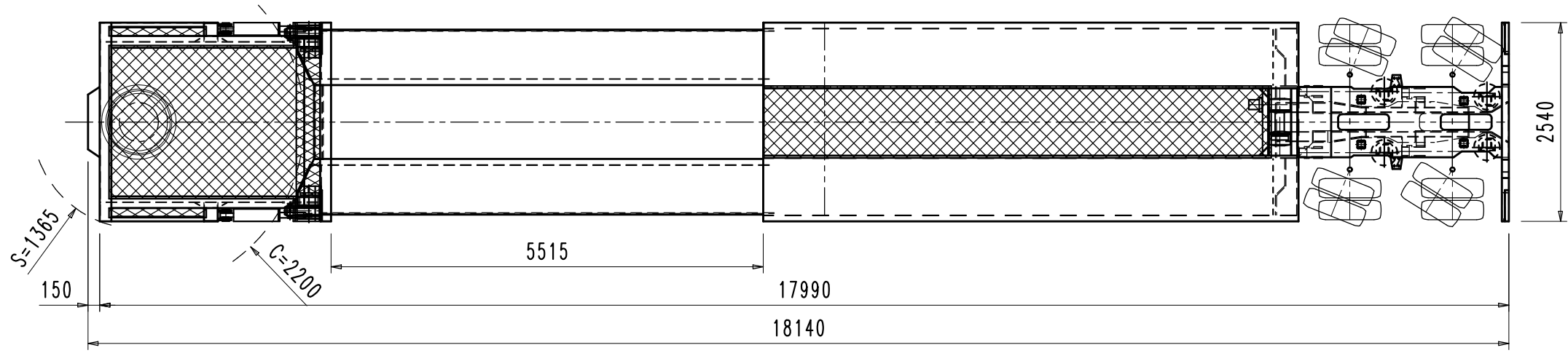


E' vietata la riproduzione, anche parziale o ad uso interno, con qualsiasi mezzo effettuata, non autorizzata.


	rimorchi bertolja s.p.a. PORDENONE - ITALIA	commessa archivio: SR36ALRSCS/S36CS18UE	data 25/03/05	disegnato da: STOLFO
			data 	approvato da:
SEMIRIMORCHIO 2 ASSI ALLUNGABILE		scala 1:55	codice 	
COMPLESSIVO DI MASSIMA A CHIUSO		disegno S36CS18UE		



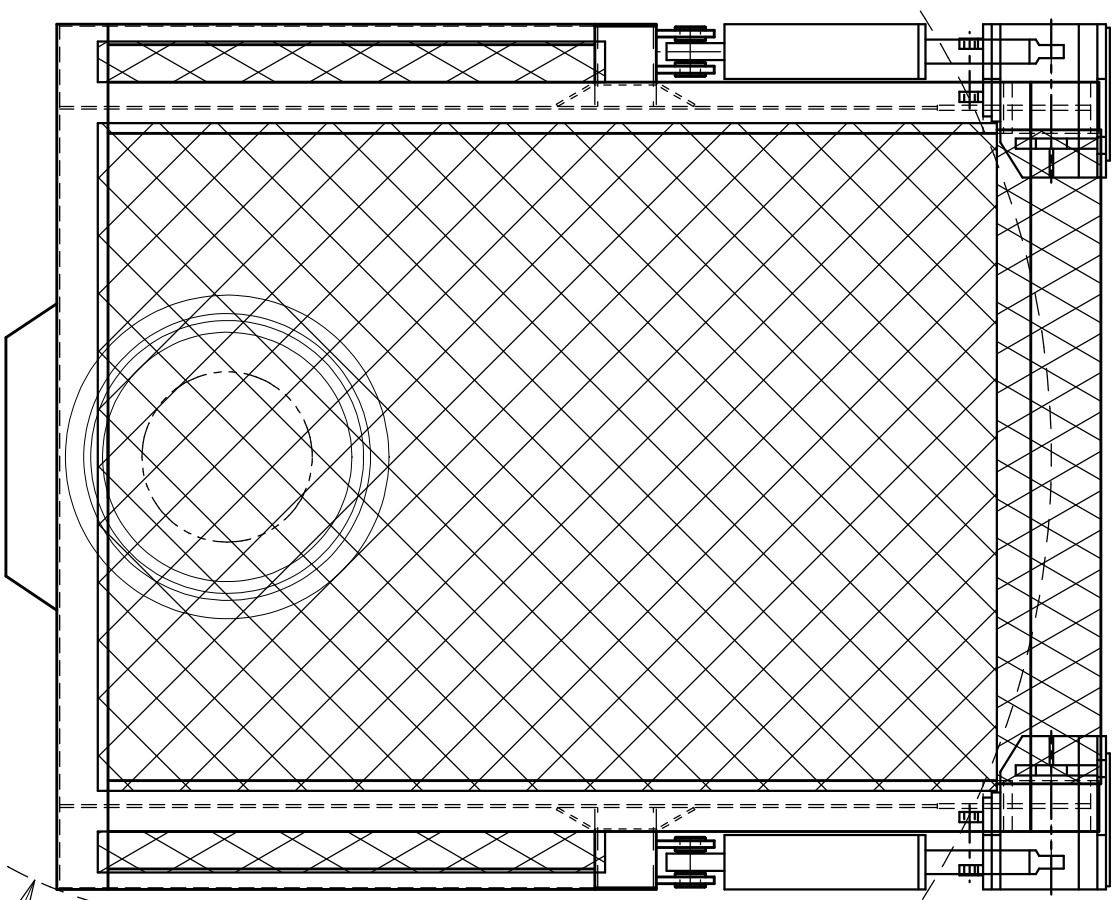
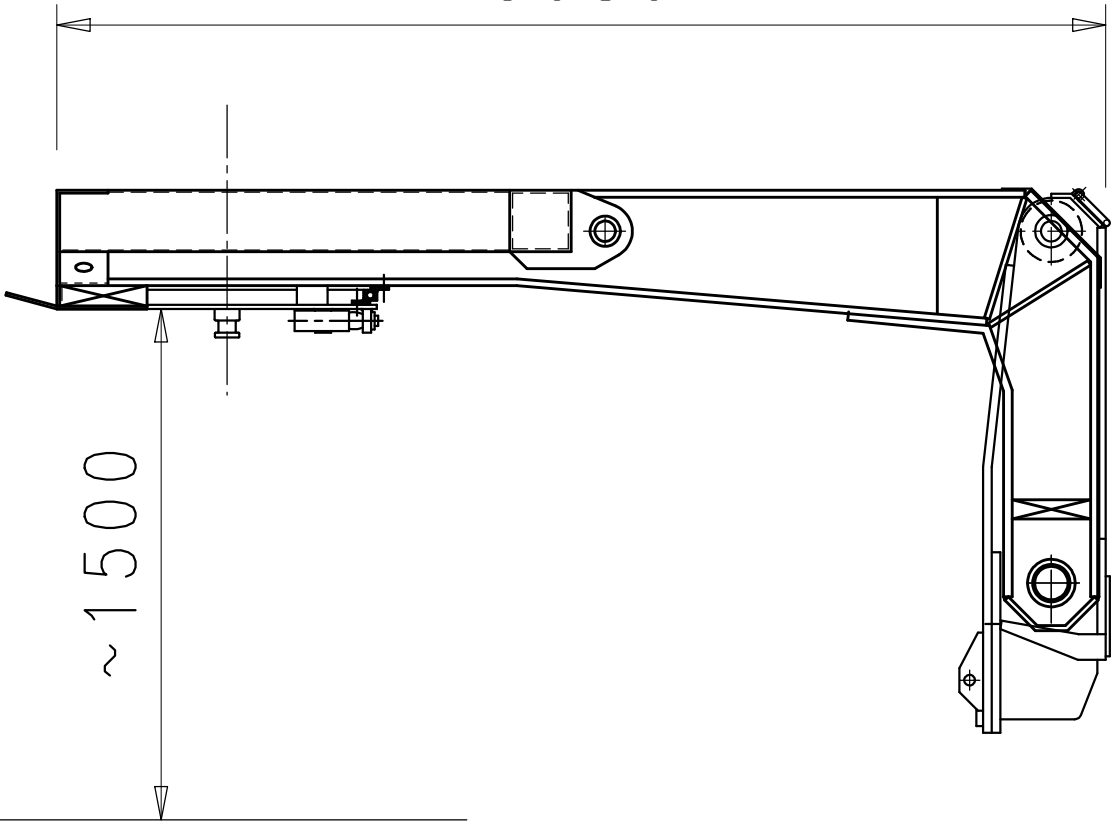
IL VEICOLO PUO' VIAGGIARE IN UNA SECONDA ALTEZZA DI MARCIA -50 mm



E' vietata la riproduzione, anche parziale o ad uso interno, con qualsiasi mezzo effettuata, non autorizzata.

	rimorchi bertolja s.p.a. PORDENONE - ITALIA	commessa	data 25/03/05	disegnato da: STOLFO
	archivio: SR36ALRSCS/S36CS18UE	scala 1:70	data _____	approvato da: _____
SEMIRIMORCHIO 2 ASSI ALLUNGABILE		scala 1:70	codice _____	
COMPLESSIVO DI MASSIMA SFILATO		disegno S36CS18UE		

3080



$S \approx 1365$

$C \approx 2420$